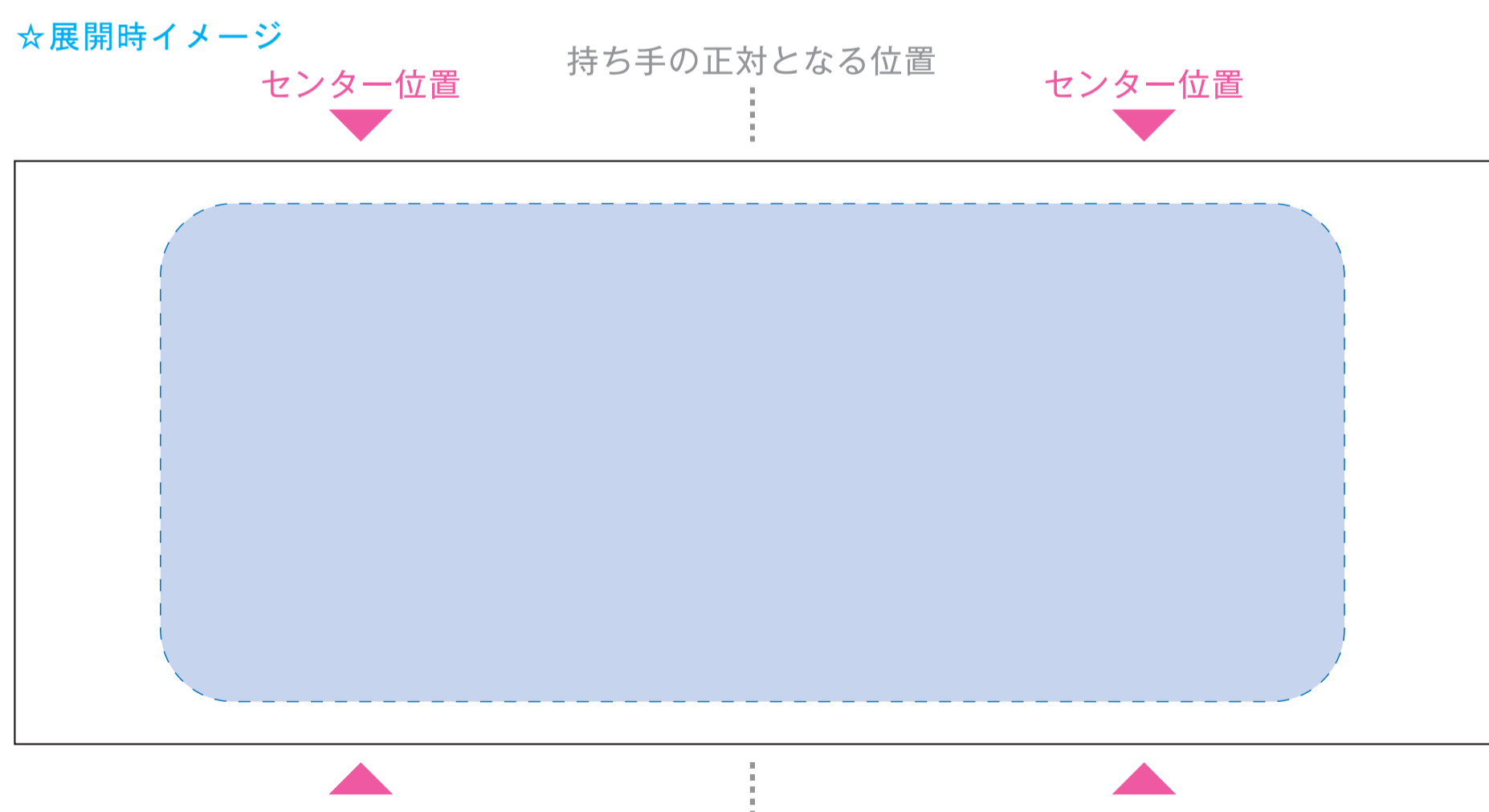
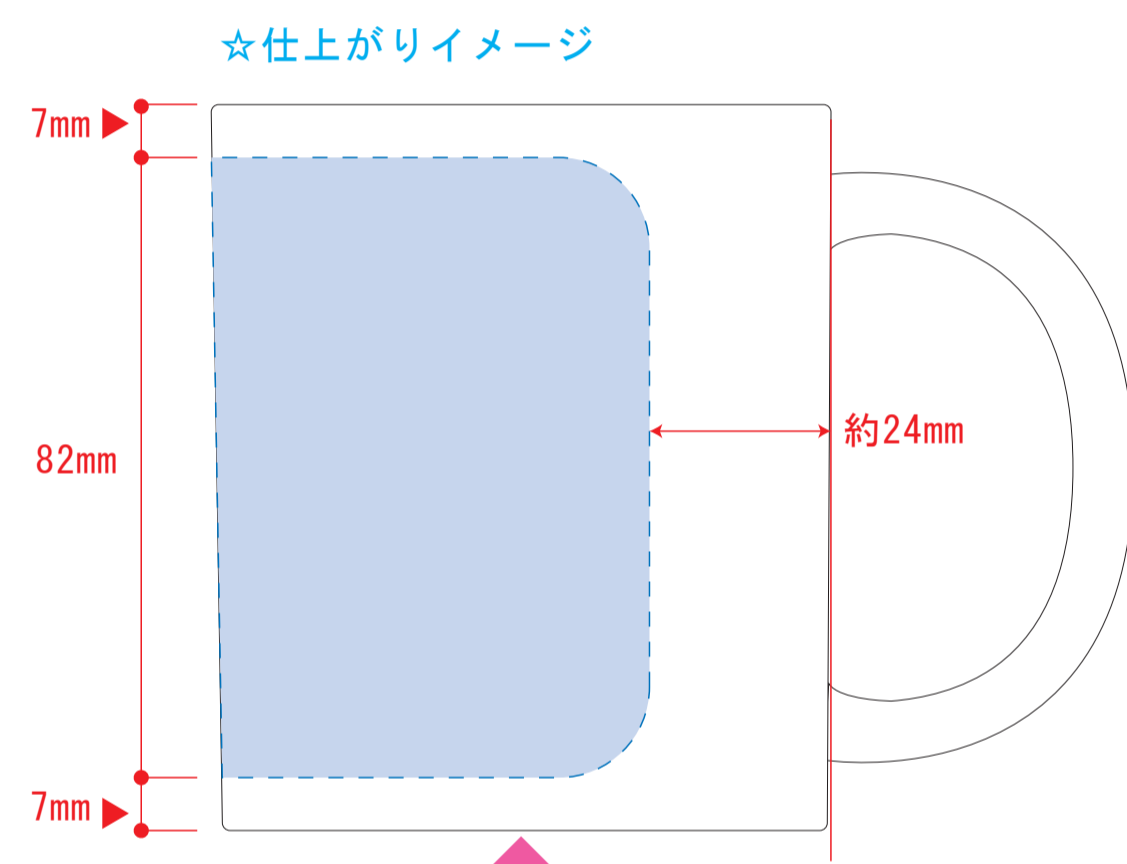
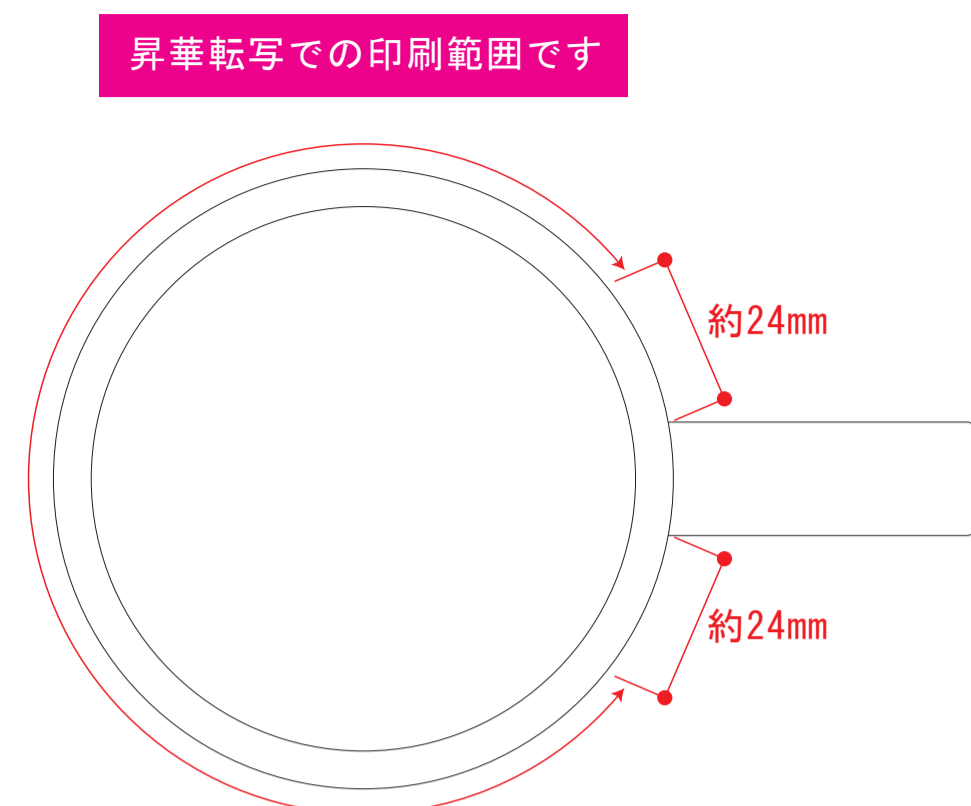


磁器マグ ストレート

- クライアント：
- 営業担当：
- 制作担当：
- 受注番号：
- 納期：2018年00月00日
- ロット：
- デザインサイズ：W000mm
- 刷り色：1C
- 刷り位置：図参照

☆昇華転写印刷の場合…青枠内■が印刷範囲です。

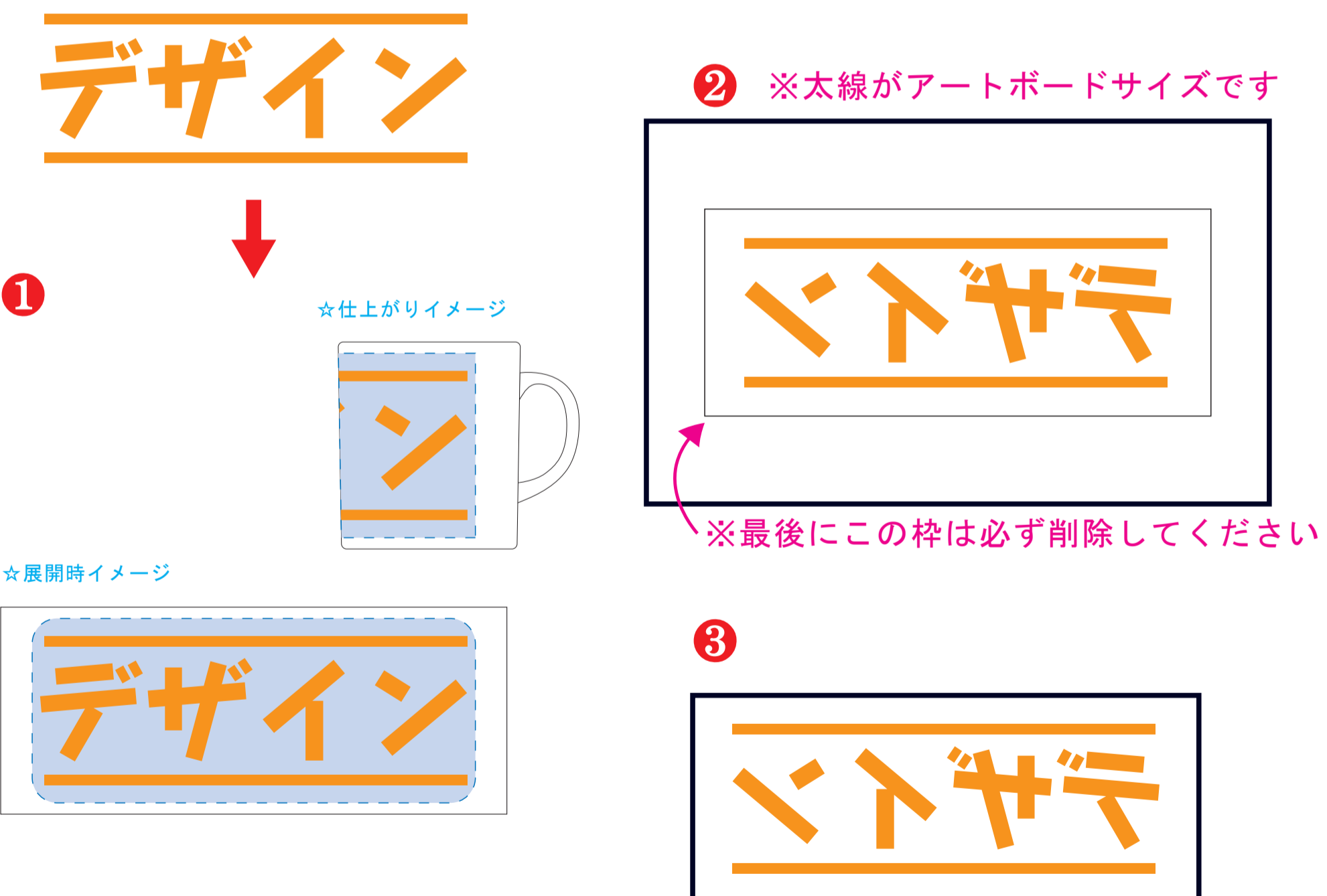


昇華転写入稿データ制作上の注意点

- ①1ページ目Bの青枠内■にあわせてデザインをレイアウトしてください。レイアウト後に本体に仕上がリイメージをレイアウトしてください。
- ②2ページ目の版下にデザインを左右反転させ、配置してください。配置後、刷り範囲の青枠内■は不要なので必ず消してください。※残った状態だとデザインとして一緒に印刷されてしまいます。
- ③最後に、アートボードサイズをW225mm×H92mmサイズに変更し、本体枠とアートボード枠が合うように配置してください。※配置後、本体枠も削除してください。

※入稿データは最終アートボードサイズ (W225×H92) のpsdデータに変換の上、aiデータと一緒にご入稿ください。

【制作例】



デザインスペース：W195×H82 (mm)

■パッド印刷 最大範囲：W30×H40 (mm)

■昇華転写印刷 最大範囲：W195×H82 (mm) ※角R12mm