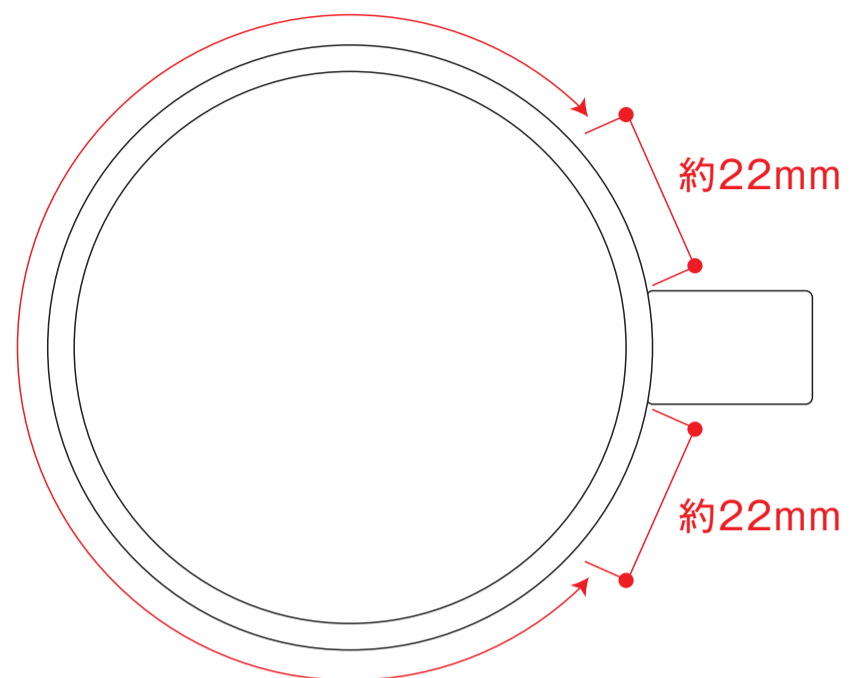


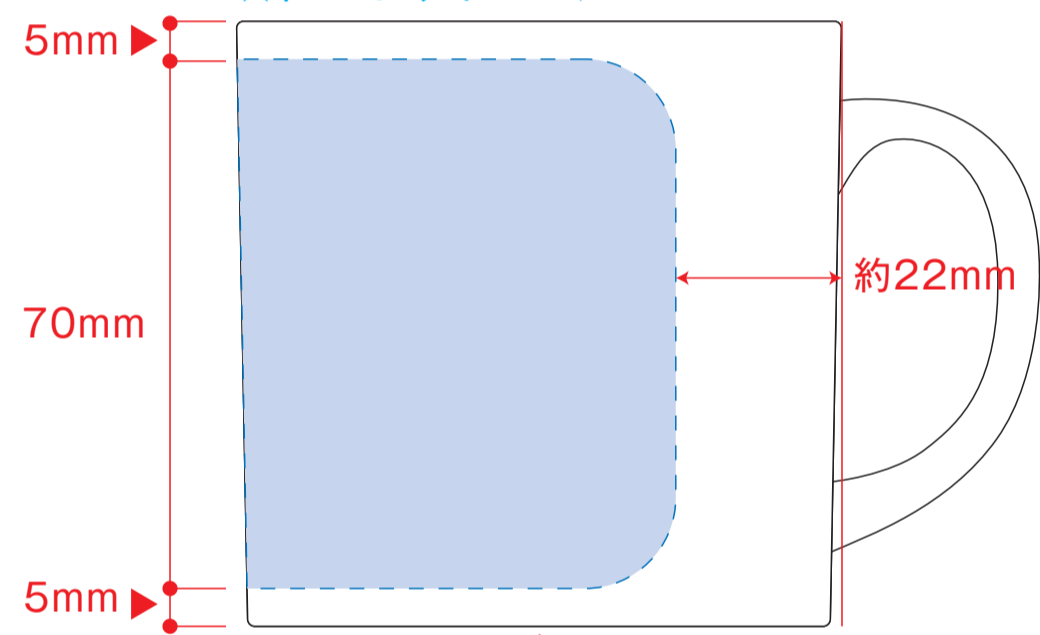
陶器マグ ストレート(S+) ☆昇華転写印刷の場合…青枠内■が印刷範囲です。

- クライアント：
- 営業担当：
- 制作担当：
- 受注番号：
- 納期：2017年00月00日
- ロット：
- デザインサイズ：W000×H000 (mm)
- 刷り色：1C
- 刷り位置：図参照

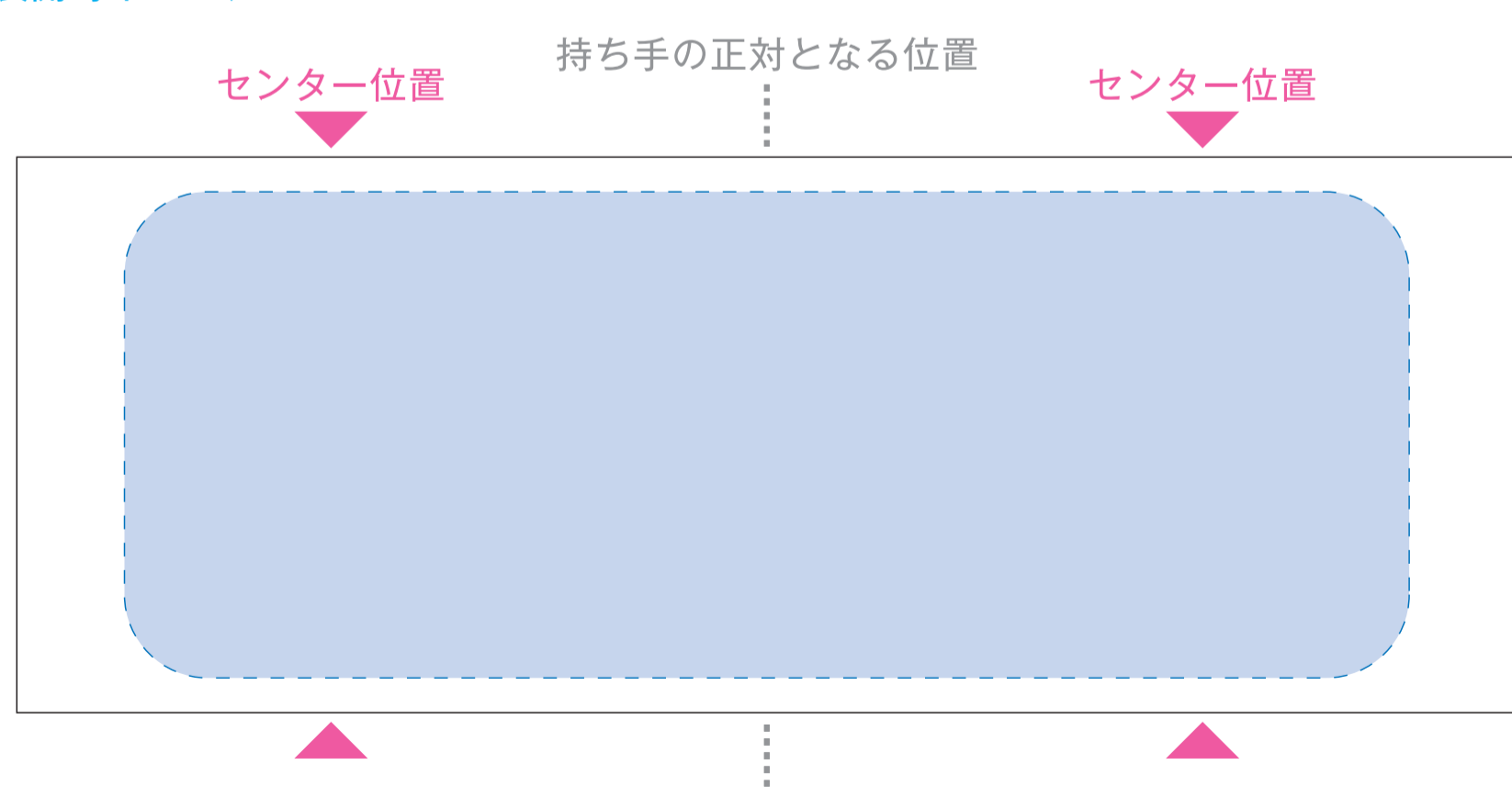
昇華転写での印刷範囲イメージです



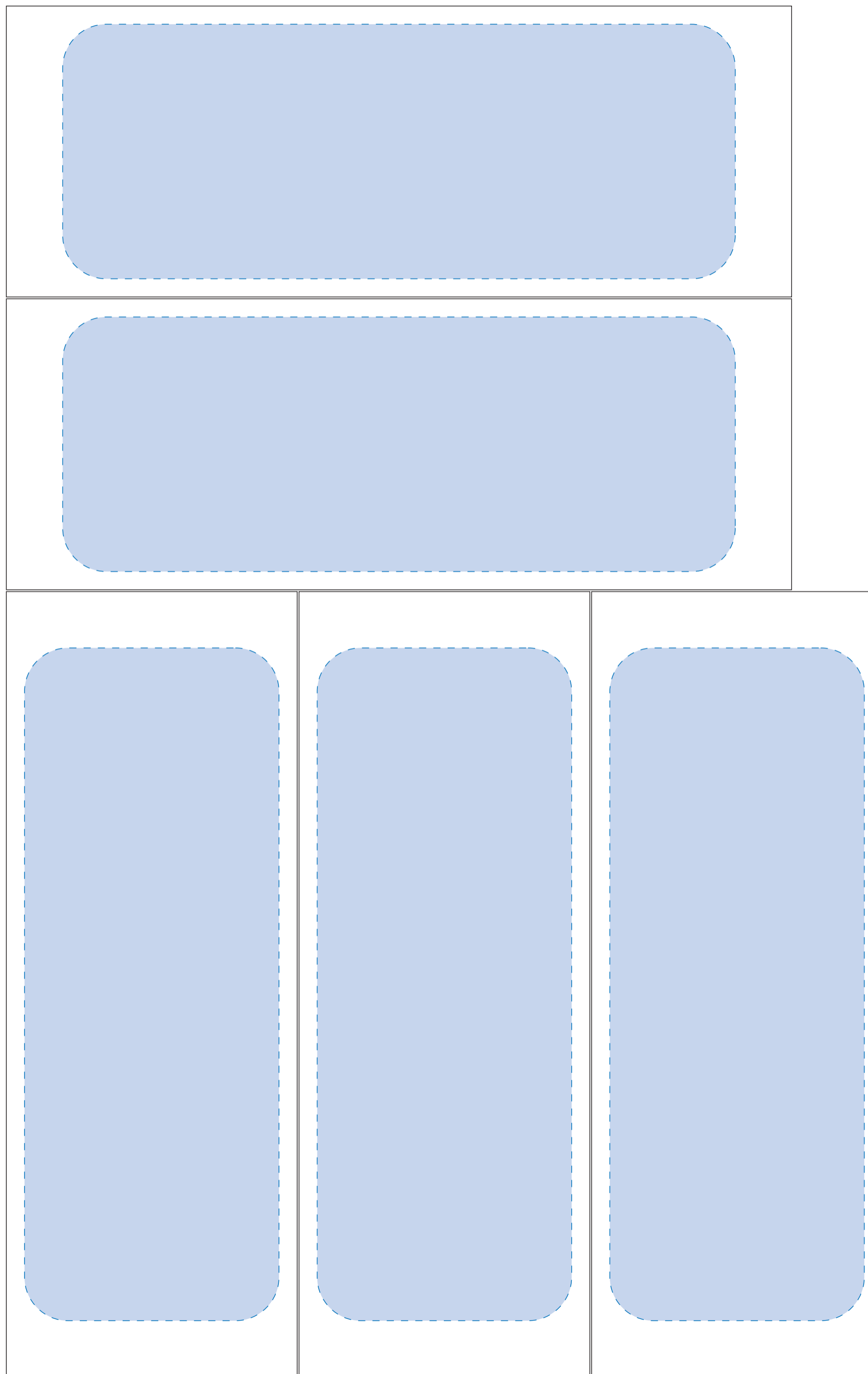
☆仕上がりイメージ



☆展開時イメージ



版下原寸サイズ

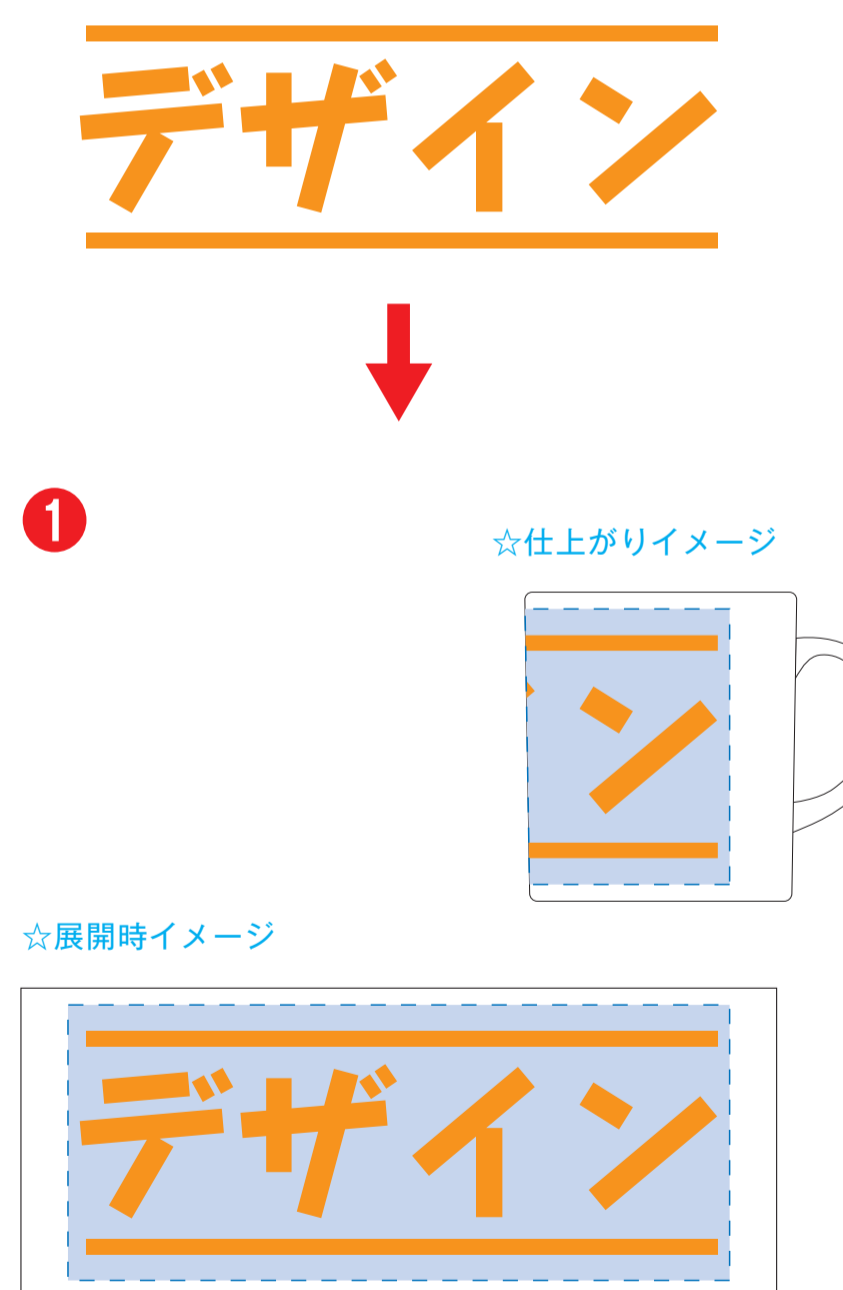


昇華転写入稿データ制作上の注意点

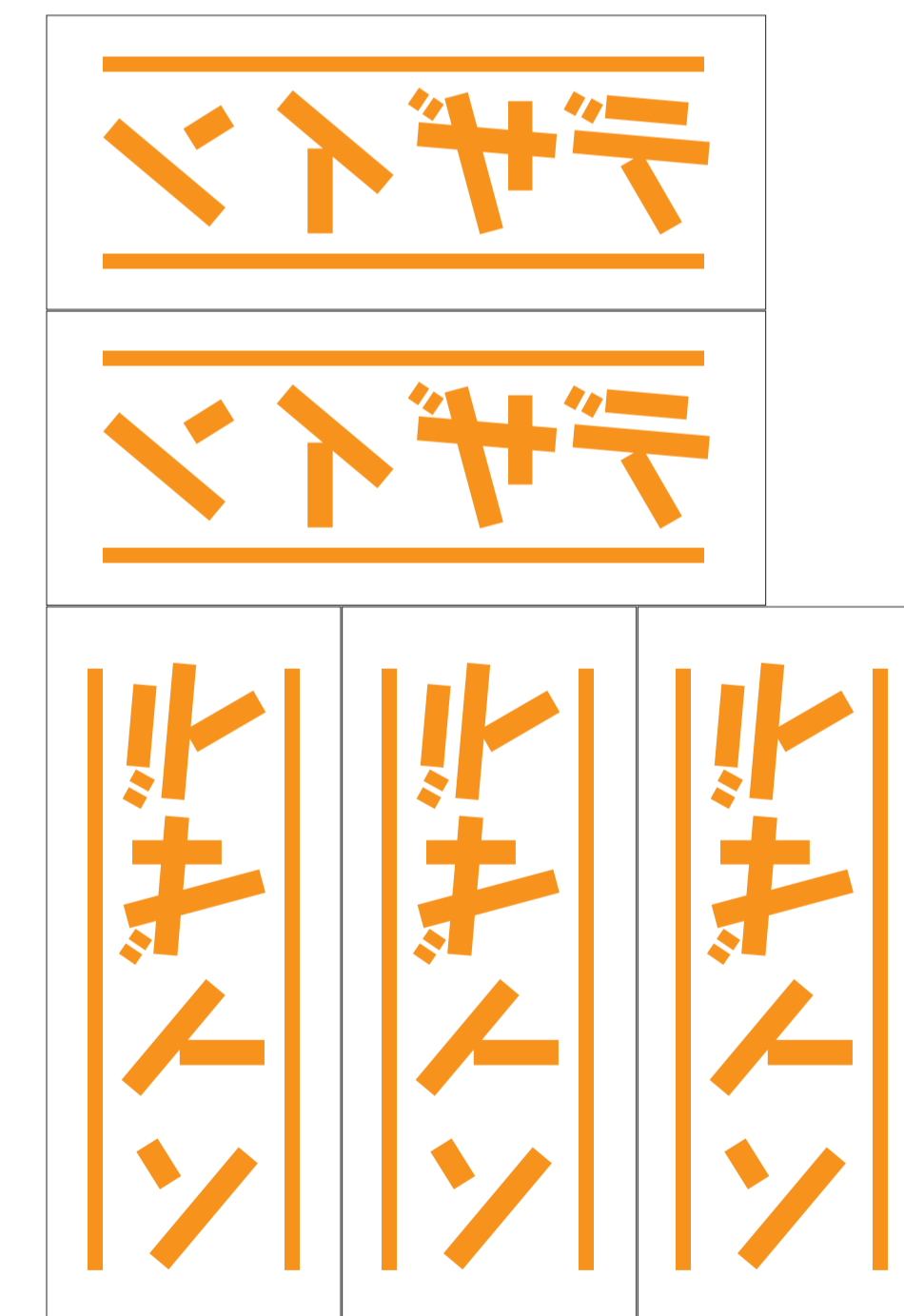
- ①1ページ目Bの青枠内■にあわせてデザインをレイアウトしてください。レイアウト後に本体に仕上がリイメージをレイアウトしてください。
- ②2ページ目の版下(面付け)にデザインを左右反転させ、空白の5つ全てにレイアウトしてください。(5面付け)
- ③面付け後、刷り範囲の青枠内■は不要なので必ず消してください。
※残った状態だとデザインとして一緒に印刷されてしまいます。

※入稿データは最終アートボードサイズ (A3サイズ) の psdデータに変換の上、aiデータと一緒にご入稿ください。

【制作例】



②③



レイアウト可能範囲：W185×H70 (mm)

■パッド印刷 最大範囲：W30×H40 (mm)

■昇華転写印刷 最大範囲：W185×H70 (mm)